

МИНИАТЮРНОЕ РЕЛЕ РТ

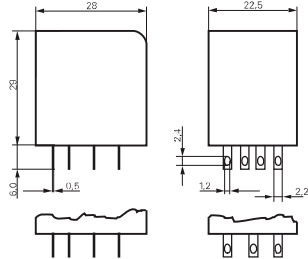


ИНФОРМАЦИЯ SCHRACK

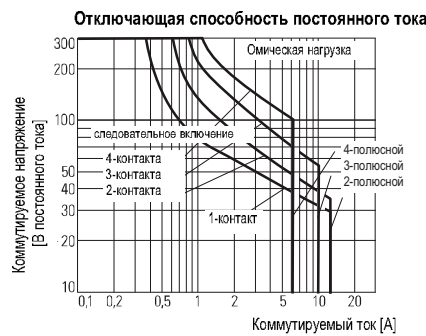
- 2-полюсный 12 А, 3-полюсный 10 А или 4-полюсный 6 А
- Катушка постоянного или переменного напряжения
- 2, 3 или 4 переключающих контакта
- Включаемая мощность до 3000 ВА
- Конструкт. высота 29 мм
- Не содержащий кадмия материала контакта
- Механический и электрический индикатор рабочего состояния
- Защищенная от прикосновений контрольная кнопка, блокировка по выбору
- Белое поле для данных
- Универсальное применение в системах управления и машиностроении

ГАБАРИТЫ (мм)

Зажимы под пайку и штепсельные разъемы (стандартный вариант)



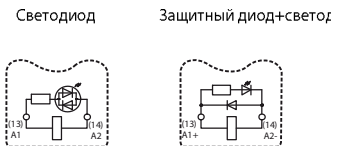
КОММУТАЦИОННАЯ СПОСОБНОСТЬ



ДОПУСКИ

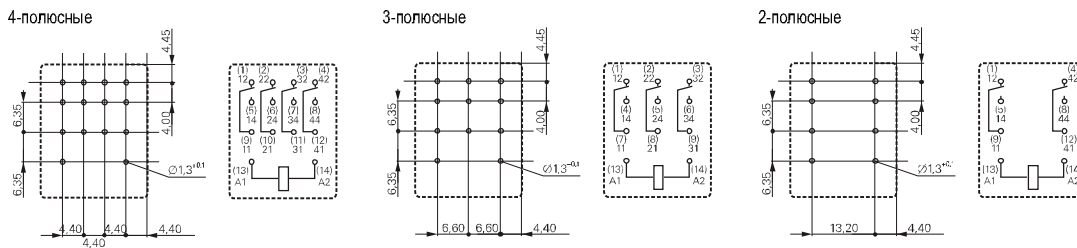
PEG № 115719
E214025
00/20059(E2)

СХЕМЫ СОЕДИНЕНИЙ



РИСУНКИ/СХЕМЫ СОЕДИНЕНИЙ

Вид снизу на соединения



РАСШИФРОВКА ТИПОВЫХ ОБОЗНАЧЕНИЙ

Тип	P T		
Исполнение контакта	2 2 переключающих контакта 3 3 переключающих контакта 4 4 переключающих контакта		
Материал контакта	7 AgNi 90/10, с контрольной кнопкой*)	8 AgNi 90/10, позолочен., с контрольной кнопкой*)	
Вид установки	0 Стандарт, плоский разъем 2,8 мм	1 Гнезда с выводами для печатной платы	
Катушка	Код катушки см. в таблице "Виды катушек", предпочтительные типы выделены жирным шрифтом		

*) Вариант с закрытым кожухом без контрольной кнопки по запросу.
Другие типы по запросу

▶ ТЕХНИЧЕСКИЕ ХАРАКТЕРИСТИКИ

ДАННЫЕ ПО КОНТАКТАМ		РТ2	РТ3	РТ5
Исполнение контакта		2 переключающих контакта	3 переключающих контакта	4 переключающих контакта
Контактная группа		Контакт с одним разрывом		
Тип прерывания		Микроотключение		
Номинальный ток		12 А	10 А	6 А
Номинальное напряжение / макс. коммутируемое напряжение перем. тока		240/400 В перем. тока	240/400 В перем. тока	240/240 В перем. тока
Макс. включаемая мощность перем. тока		3000 ВА	2500 ВА	1500 ВА
Включающая способность, макс. 20 мс		24 А	20 А	12 А
Материал контакта		AgNi90/10, AgNi90/10 позолоченный		
Минимальная контактная нагрузка		12В/10мА, 20мВ/1мА позолоченный		
ДАННЫЕ КАТУШКИ				
Диапазон расчетного напряжения	Катушка пост. тока	6...220 В пост. тока		
	Катушка перем. тока	6...230 В перем. тока		
Расчетная мощность	Катушка пост. тока	0,75 мВт		
	Катушка перем. тока	1,0 ВА		
Напряжение срабатывания/напряжение возврата/сопротивление катушки при температуре окруж. среды 23°C	Катушка 24 В пост. тока	18 В / 2,4 В / 777 Ω ± 10%		
	Катушка 24 В пост. тока	19,2 В / 7,2 В / 192 Ω ± 10%		
	Катушка 230 В пост. тока	184 В / 69 В / 19465 Ω ± 10%		

Более подробную информацию по техническим характеристикам можно найти на сайте www.schrack.at

КОНТАКТЫ	КАТУШКА	МАТЕРИАЛ КОНТ.	ТИП	В НАЛИЧИИ	МАГАЗИН	ЗАКАЗ №
2 переключающих контакта, 12А	24В пост. тока	AgNi 90/10	SREL-SL-2-UKE-M1-024G-12			PT270024
2 переключающих контакта, 12А	48В пост. тока	AgNi 90/10	SREL-SL-2-UKE-M1-048G-12			PT270048
2 переключающих контакта, 12А	110В пост. тока	AgNi 90/10	SREL-SL-2-UKE-M1-110G-12			PT270110
2 переключающих контакта, 12А	24В перем. тока	AgNi 90/10	SREL-SL-2-UKE-M1-024W-12			PT270524
2 переключающих контакта, 12А	230В перем. тока	AgNi 90/10	SREL-SL-2-UKE-M1-230W-12			PT270730
3 переключающих контакта, 10А	24В пост. тока	AgNi 90/10	SREL-SL-3-UKE-M1-024G-10			PT370024
3 переключающих контакта, 10А	24В перем. тока	AgNi 90/10	SREL-SL-3-UKE-M1-024W-10			PT370524
3 переключающих контакта, 10А	230В перем. тока	AgNi 90/10	SREL-SL-3-UKE-M1-230W-10			PT370730
4 переключающих контакта, 6А	6В пост. тока	AgNi 90/10	SREL-SL-4-UKE-M1-006G-06			PT570006
4 переключающих контакта, 6А	12В пост. тока	AgNi 90/10	SREL-SL-4-UKE-M1-012G-06			PT570012
4 переключающих контакта, 6А	24В пост. тока	AgNi 90/10	SREL-SL-4-UKE-M1-024G-06			PT570024
4 переключающих контакта, 6А	48В пост. тока	AgNi 90/10	SREL-SL-4-UKE-M1-048G-06			PT570048
4 переключающих контакта, 6А	60В пост. тока	AgNi 90/10	SREL-SL-4-UKE-M1-060G-06			PT570060
4 переключающих контакта, 6А	110В пост. тока	AgNi 90/10	SREL-SL-4-UKE-M1-110G-06			PT570110
4 переключающих контакта, 6А	220В пост. тока	AgNi 90/10	SREL-SL-4-UKE-M1-220G-06			PT570220
4 переключающих контакта, 6А	6В перем. тока	AgNi 90/10	SREL-SL-4-UKE-M1-006W-06			PT570506
4 переключающих контакта, 6А	12В перем. тока	AgNi 90/10	SREL-SL-4-UKE-M1-012W-06			PT570512
4 переключающих контакта, 6А	24В перем. тока	AgNi 90/10	SREL-SL-4-UKE-M1-024W-06			PT570524
4 переключающих контакта, 6А	48В перем. тока	AgNi 90/10	SREL-SL-4-UKE-M1-048W-06			PT570548
4 переключающих контакта, 6А	60В перем. тока	AgNi 90/10	SREL-SL-4-UKE-M1-060W-06			PT570560
4 переключающих контакта, 6А	115В перем. тока	AgNi 90/10	SREL-SL-4-UKE-M1-115W-06			PT570615
4 переключающих контакта, 6А	230В перем. тока	AgNi 90/10	SREL-SL-4-UKE-M1-230W-06			PT570730
4 переключ. контакта, 6 А, со светодиодом	24В пост. тока	AgNi 90/10	SREL-SL-4-UKE-M1-024G-06			PT570L24
4 переключ. контакта, 6 А, со светодиодом	220В пост. тока	AgNi 90/10	SREL-SL-4-UKE-M1-220G-06			PT570N20
4 переключ. контакта, 6 А, со светодиодом	24В перем. тока	AgNi 90/10	SREL-SL-4-UKE-M1-024W-06			PT570R24
4 переключ. контакта, 6 А, со светодиодом	230В перем. тока	AgNi 90/10	SREL-SL-4-UKE-M1-230W-06			PT570T30
4 переключ. контакта, 6А, позолочен.	12В пост. тока	AgNi 90/10 позолочен.	SREL-SL-4-UKE-M1-012G-06			PT580012
4 переключ. контакта, 6А, позолочен.	24В пост. тока	AgNi 90/10 позолочен.	SREL-SL-4-UKE-M1-024G-05			PT580024
4 переключ. контакта, 6А, позолочен.	110В пост. тока	AgNi 90/10 позолочен.	SREL-SL-4-UKE-M1-110G-05			PT580110
4 переключ. контакта, 6А, позолочен.	220В пост. тока	AgNi 90/10 позолочен.	SREL-SL-4-UKE-M1-220G-05			PT580220
4 переключ. контакта, 6А, позолочен.	24В перем. тока	AgNi 90/10 позолочен.	SREL-SL-4-UKE-M1-024W-05			PT580524
4 переключ. контакта, 6А, позолочен.	115В перем. тока	AgNi 90/10 позолочен.	SREL-SL-4-UKE-M1-115W-05			PT580615
4 переключ. контакта, 6А, позолочен.	230В перем. тока	AgNi 90/10 позолочен.	SREL-SL-4-UKE-M1-230W-05			PT580730
4 переключ. конт., 6 А, позолочен., со светодиодом	24В пост. тока	AgNi 90/10 позолочен.	SREL-SL-4-UKE-M1-024G-05			PT580L24
4 переключ. конт., 6 А, позолочен., со светодиодом	230В перем. тока	AgNi 90/10 позолочен.	SREL-SL-4-UKE-M1-230W-06			PT580T30

/ Заказ № синего цвета: Товар на складе, т.е. обычно готов к отправке в день заказа!



Возможно также приобретение в любом магазине Schrack!

▶ ПРИНАДЛЕЖНОСТИ ДЛЯ МИНИАТЮРНОГО РЕЛЕ РТ - ОБЩАЯ ИНФОРМАЦИЯ



▶ ИНФОРМАЦИЯ SCHRACK

- Простая смена реле даже при плотной компоновке
- При использовании пластмассовых скоб защитный класс не снижается, равно как и путь тока утечки, и воздушный зазор
- Вставные модули индикации и защиты
- Пластмассовые скобы с функцией выбрасывания для реле высотой 29 мм
- Гнезда для DIN-рейки и принадлежности: Соответствует директиве RoHS 2002/95/EC

▶ СВЕТОДИОДНЫЕ И ЗАЩИТНЫЕ МОДУЛИ



▶ ИНФОРМАЦИЯ SCHRACK

- Подходит для пружинных гнезд и гнезд с винтовыми клеммами

ОБОЗНАЧЕНИЕ	ДЛЯ КОЛОДКИ	ТИП	В НАЛИЧИИ	МАГАЗИН	ЗАКАЗ №
Модуль красного светодиода 6...24 В пост./перем. тока	YPTx, PTx, YRTx, RTx	EM07			YMLRA024
Модуль красного светодиода 6...24 В пост. тока с защит. диодом (A1+, A2-)	YPTx, PTx, YRTx, RTx	EM18			YMLRD024-A
Модуль красного светодиода 6...24 В пост. тока с защит. диодом (A1+, A2-)	YPTx, PTx, YRTx, RTx	EM08			YMLRD024
Модуль красного светодиода 110...230 В перем. тока	YPTx, PTx, YRTx, RTx	EM06			YMLRW230
Модуль зеленого светодиода 6...24 В пост./перем. тока	YPTx, PTx, YRTx, RTx	EM11			YMLGA024
Модуль зеленого светодиода 6...24 В пост. тока с защит. диодом (A1+, A2-)	YPTx, PTx, YRTx, RTx	EM12			YMLGD024
Модуль зеленого светодиода 110...230 В перем. тока	YPTx, PTx, YRTx, RTx	EM10			YMLGW230
Защитный диод (A1+, A2-), 6/230 В пост. тока	YPTx, PTx, YRTx, RTx	EM09			YMFDG230
RC-звено 6...60 В перем. тока	YPTx, PTx, YRTx, RTx	EM02			YMRCW024
RC-звено 110...230 В перем. тока	YPTx, PTx, YRTx, RTx	EM03			YMRCW230
Варистор, 24 В перем. тока	YPTx, PTx, YRTx, RTx	EM04			YMLVAW024
Варистор, 230 В перем. тока	YPTx, PTx, YRTx, RTx	EM05			YMLVAW230

/ Заказ № синего цвета: Товар на складе, т.е. обычно готов к отправке в день заказа!

Возможно также приобретение в любом магазине Schrack!

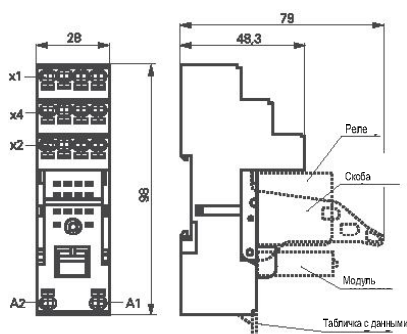
▶ ГНЕЗДО С БЕЗВИНТОВЫМИ (ПРУЖИННЫМИ) КЛЕММАМИ



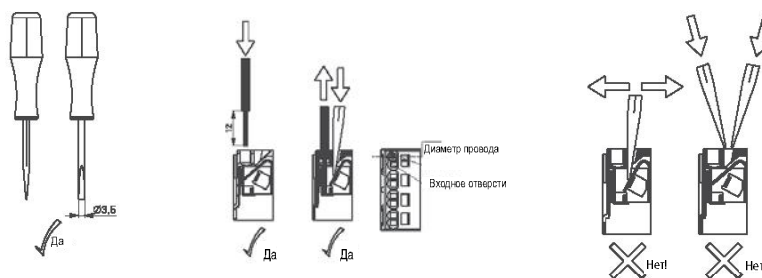
▶ ИНФОРМАЦИЯ SCHRACK

- РТ4 Pole6 А
- Безвинтовые клеммы
- Однопроводный провод монтируется без инструментов
- Двойной зажим на каждое соединение
- Поперечные перемычки для создания соединения
- Открытая цепь катушки для активных модулей
- Вводы и выходы расположены отдельно

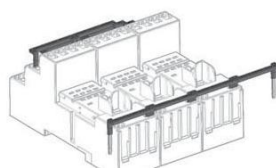
▶ ГАБАРИТЫ (мм)



▶ ПРИМЕНЕНИЕ / МЕРЫ ПРЕДОСТОРОЖНОСТИ



Поперечная перемычка



▶ ДОПУСКИ

VDE REG. № 115719, с RU us E135149

▶ ТЕХНИЧЕСКИЕ ХАРАКТЕРИСТИКИ

		4-ПОЛЮСНЫЙ
Номинальный ток		6 А
Номинальное напряжение / макс. коммутируемое напряжение		240 В~
Электрическая прочность	Катушка/контактная группа	2500 В _{эфф}
	Открытый контакт	1200 В _{эфф}
	Соседние контакты	2000 В _{эфф}
Соединения		безвинтовая / пружинная клемма
Удаление изоляции		12 мм
Сечение соед. провода	Однопровод. провод со стандартной изоляцией (без усиленной изоляции)	1 x 0,75 / 1 / 1,5 мм ² , 2 x 0,75 / 1 мм ² 2 x 1,5 мм ²
	Многожильный провод без кабельного наконечника без кабельного наконечника, со стандартной изоляцией	1 x 0,75 / 1 / 1,5 мм ² , 2 x 0,75 / 1 мм ² 2 x 1,5 мм ²
	с кабельным наконечником	1 x 0,75 / 1 мм ² , 2 x 0,75 мм ²
	с кабельным наконечником, без изоляции или с изоляцией длиной мин. 18 мм	1 x 1,5 мм ²

ОБОЗНАЧЕНИЕ	ДЛЯ РЕЛЕ ТИПА	В НАЛИЧИИ	МАГАЗИН	ЗАКАЗ №
Гнездо, вводы и выходы расположены отдельно,				
Гнездо с безвинтовыми зажимами, 4-полюсн.	РТ5х			РТ7874P
Пластмассовый фиксатор	РТ5х			РТ17021
Поперечная перемычка	-			РТ170P1
Табличка с данными	-			УРТ16040

/ Заказ № синего цвета: Товар на складе, т.е. обычно готов к отправке в день заказа!

▶ ГНЕЗДО РТ ДЛЯ DIN-РЕЙКИ С ВИНТОВЫМИ ЗАЖИМАМИ, В ИСПОЛНЕНИИ С ЛОГИЧЕСКОЙ СХЕМОЙ



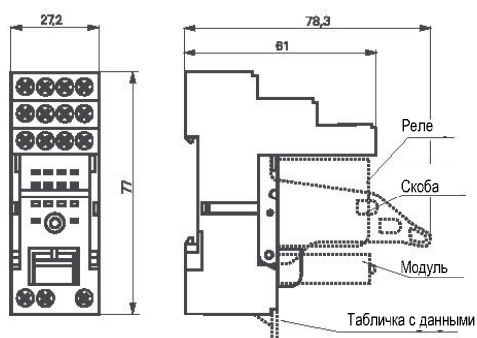
▶ ИНФОРМАЦИЯ SCHRACK

- Гнездо с отдельно расположенными зажимами цепей управления и нагрузки
- Высококачественные соединительные клеммы
- Невыпадающие зажимные винты
- А2 для простого шлейфования, двойной вывод

▶ ДОПУСКИ



▶ ГАБАРИТЫ (мм)



▶ РЕДУКЦИОННАЯ КРИВАЯ



▶ ТЕХНИЧЕСКИЕ ХАРАКТЕРИСТИКИ

	2-ПОЛЮСНЫЙ	4-ПОЛЮСНЫЙ
Номинальный ток	12 А	6 А
Предельный установившийся ток	см. редуциционную кривую	
Номинальное напряжение / макс. коммутируемое напряжение	240/400 В перем. тока ~	240 В~
Электрическая прочность	Катушка/контактная группа Открытый контакт Соседние контакты	2500 В _{эфф} 1200 В _{эфф} 2500 В _{эфф}
Соединения	Винтовые соединения	
Крутящий момент, прикладываемый к зажимам согл. IEC 61984	0,5 Нм 0,7 Нм	
Сечение соед. провода	Медный провод Многожильн. провод с кабельным наконечником (DIN 46228/1)	2 x 2,5 мм ² 2 x 2,5 мм ² 2 x 1,5 мм ²

ОБОЗНАЧЕНИЕ	В НАЛИЧИИ	МАГАЗИН	СКЛАД	ЗАКАЗ №
Гнездо, вводы и выводы расположены отдельно, 2-полюсн.	РТ2х			РТ78722
Гнездо, вводы и выводы расположены отдельно, 4-полюсн.	РТ5х			PT78742
Пластмассовый фиксатор	РТх			PT17021
Поперечная перемычка, 6-пол.	-			PT170R6
Табличка с данными.	-			YPT16040

/ Заказ № , синим цветом: Товар на складе, т.е. обычно готов к отправке в день заказа!

▶ ГНЕЗДО УРТ ДЛЯ DIN-РЕЙКИ С ВИНТОВЫМИ ЗАЖИМАМИ В ОБЫЧНОМ ИСПОЛНЕНИИ



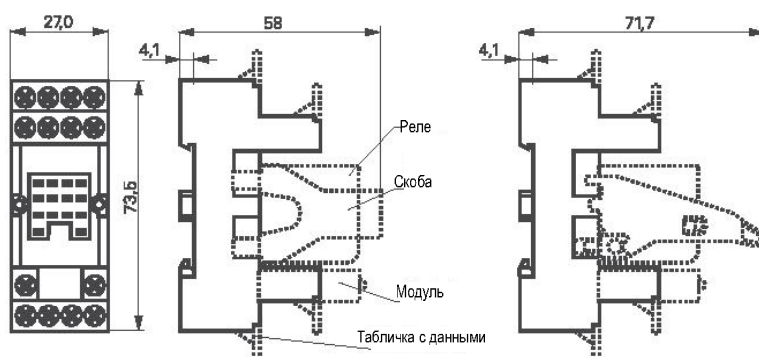
▶ ИНФОРМАЦИЯ SCHACK

- Высококачественные соединительные клеммы
- Невыпадающие зажимные винты

▶ ДОПУСКИ



▶ ГАБАРИТЫ (мм)



▶ РЕДУКЦИОННАЯ КРИВАЯ



▶ ТЕХНИЧЕСКИЕ ХАРАКТЕРИСТИКИ

	2-ПОЛЮСНЫЙ	3-ПОЛЮСНЫЙ	4-ПОЛЮСНЫЙ
Номинальный ток	12 А	10А	6 А
Предельный установившийся ток	см. редукционную кривую		
Номинальное напряжение / макс. коммутлируемое напряжение	250 В перем. тока		
Электрическая прочность	Катушка/контактная группа	2500 В _{эфф}	2500 В _{эфф}
	Открытый контакт	1200 В _{эфф}	1200 В _{эфф}
	Соседние контакты	2500 В _{эфф}	2500 В _{эфф}
Соединения	Винтовые зажимы		
Крутящий момент, прикладываемый к зажимам согл. IEC 61984	0,5 Нм		
	макс.	0,7 Нм	
Сечение соед. провода	Медный провод	2 x 2,5 мм ²	
	Многожилн. провод	2 x 2,5 мм ²	
	с кабельным наконечником (DIN 46228/1)	2 x 1,5 мм ²	

ОБОЗНАЧЕНИЕ	ДЛЯ РЕЛЕ ТИПА	В НАЛИЧИИ	МАГАЗИН	ЗАКАЗ №
Гнездо для DIN-рейки с винтовыми зажимами, 2-полюсн.	РТ2х			УРТ78702
Гнездо для DIN-рейки с винтовыми зажимами, 3-полюсн.	РТ3х			УРТ78703
Гнездо для DIN-рейки с винтовыми зажимами, 4-полюсн.	РТ5х			УРТ78704
Гнездо для DIN-рейки с винтовыми зажимами, 4-полюсн. с защитным диодом	РТ5х с катушкой пост. тока			УРТ78110
Пластмассовый фиксатор	РТх			УРТ16016
Пластмассовая скоба с функцией выбрасывания	РТх			РТ17024
Поперечная перемычка, 6-пол.	-			РТ170R6
Табличка с данными	-			УРТ16040

/ Заказ № синего цвета: Товар на складе, т.е. обычно готов к отправке в день заказа!